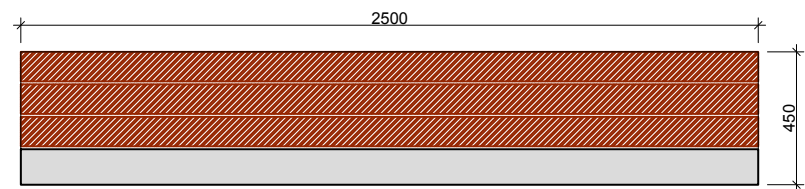
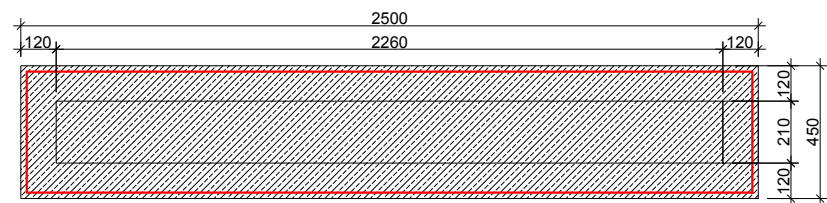


Navrhovaná segmentová lavica k ihriskám a do svahu:

Pohľad z hora:

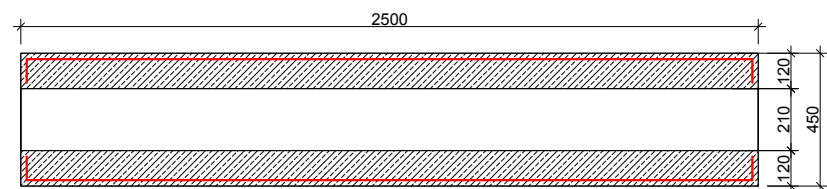


Pôdorys železobetónového skeletu samostatne stojacej lavice ako aj koncovej pre dlhé lavicové zostavy (typ A):



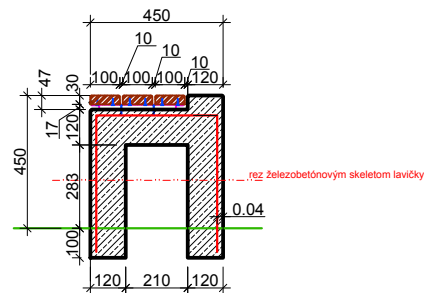
Spolu 51ks typu A, (každá 0,39m3 betónu)

Pôdorys železobetónového skeletu priebežnej lavice pre dlhé nadpájané lavicové zostavy (typ B):



Spolu 63ks typu B, (každá 0,37m3 betónu)

Priečny rez:



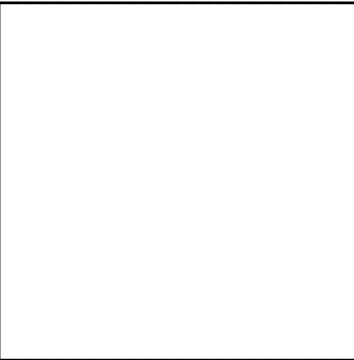
LEGENDA MATERIÁLOV:

- železobetón C37 v reze armovaný KARI rohožou o veľkosti ók 100x100mm a priemerom prútov 8mm
- drevené hranoly 2500x100x30mm - agátové
- železobetónový skelet v pohľade
- armatúra - KARI sieť 8mm s okami 100x100mm, ohýbaná

Technické poznámky:

- prefabrikované železobetónové skelety oblúkových lavíc sú z betónu C37 armovaného ohýbanou KARI sieťou s priemerom prútov 8mm a veľkosťou ók 100x100mm. Lavice budú odlievané a vibrované ako monolit do pripravenej debniacej formy
- sedacia časť lavičky bude tvorená dokonale vysušenými agátovými hranolmi o hrúbke 30mm, naimpregnovaných impregnačným náterom proti hybám a škodcom a ošetrené bezfarebnou lazúrou na báze včelieho vosku
- PRED ZAČATÍM VÝKOPOVÝCH PRÁC JE POTREBNÉ VYTÝČIŤ VŠETKY PODZEMNÉ SIETE ICH SPRÁVCAMI, PRI ICH KRIŽOVANÍ A SÚBEHU JE NUTNÉ DODRŽAŤ NORMU STN 736005
- Ochranné pásmo vedenia je široké 0,5 m od osi jeho trasy po oboch stranách a prebieha po celej dĺžke jeho trasy. Hĺbka a výška ochranného pásma je 2 m od úrovne zeme, ak ide o podzemné vedenie a v okruhu 2 m, ak ide o nadzemné vedenie.
- všetká dažďová voda bude z časti vsakovaná cez vodepriepustnú dlažbu a z časti odvádzaná do prilahlej zelene
- rozdelenie lavíc:
 - 2ks 57,5bm, t.j. 4ks typu A ako koncové a 42ks typu B
 - 1ks 40bm, t.j. 2ks typu A ako koncové a 14ks typu B
 - 1ks 22,5bm, t.j. 2ks typu A ako koncové a 7ks typu B
- 25ks samostatne stojacich lavičiek typu A
- 1ks dvojlavičky do L, t.j. 2ks typu A
- 3ks dvojlavičie, t.j. 6ks typu A
- 1ks štvorlavičky do L, t.j. 4ks typu A
- 6ks samostatne stojacich lavičiek ako súčasti oblúkového sedenia exteriérovej triedy pri rampe

SADA ČÍSLO: AUTORIZAČNÁ PEČIATKA:



Toto architektonické dielo podlieha ochrane v zmysle Autorského zákona č. 185/ 2015 Z.z.. Akékoľvek jeho ďalšie použitie a reprodukovanie je možné iba so súhlasom autora.

Kótovanie v milimetroch

ZODPOVEDNÝ PROJEKTANT	Ing. Ivana Štigová Kučírková, MSc.	
VYPRACOVAL	Ing. Michal Štiga	
KONTROLOVAL	Ing. Ivana Štigová Kučírková, MSc.	

AUTOR PROJEKTU	Ing. Ivana Štigová Kučírková, MSc.	Ing. Ivana Štigová Kučírková, MSc. krajinná architektúra / landscape architecture Cetuna 1294, 916 11 Bzince pod Javorinou IČO: 40970531, DIČ: 1073856652		
HLAVNÝ INŽINIER PROJEKTU	Ing. Ivana Štigová Kučírková, MSc.			
STAVEBNÍK Mesto Trnava, Hlavná č. 1, 917 71 Trnava		STUPEŇ	DRS	
PARCELA	RN C č. 5671/98	PROFESIA	KRAJINNÁ ARCHITEKTÚRA	
STAVBA Rekonštrukcia Areálu ZŠ s materskou školou Spartakovská v Trnave		FORMÁT	A4 x 2	KA
OBJEKT SO-01 Krajinná architektúra		DÁTUM	11/2019	
		MIERKA	1:25	
VÝKRES Detaily segmentovej lavice		ČÍSLO ZÁK.	06/06/2018	1.8